

# Mieszkanie piętro

Dom dwulokalowy prawy

Lokal B

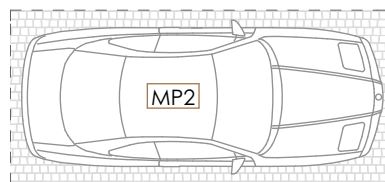
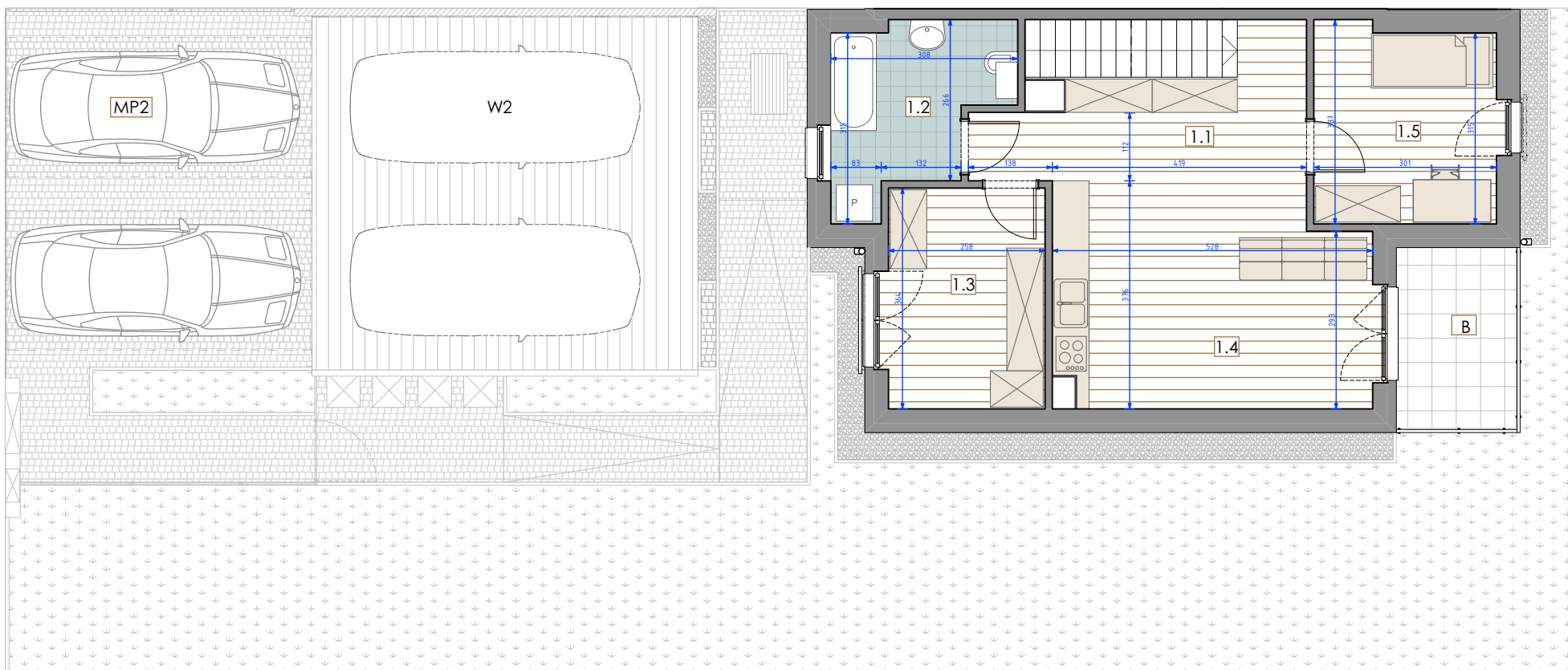
Nr	Nazwa	Powierzchnia
0.1	Korytarz	3,99
1.1	Korytarz	11,28
1.2	Łazienka	7,38
1.3	Garderoba	9,40
1.4	Kuchania + salon	18,73
1.5	Pokój	9,63
		60,41m <sup>2</sup>

B	Balkon	5,85
W2	Wiata	16,71
P	Przedsiónek (wspólny 50%)	1,41

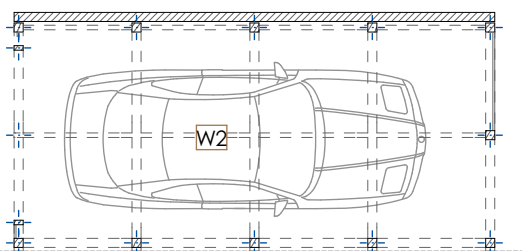
Powierzchnia użytkowa

60,41m<sup>2</sup>

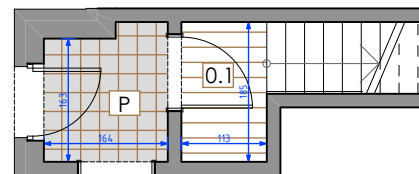
Poziom +1



Miejsce parkingowe



Wiata



Poziom 0