

Mieszkanie piętro

Dom dwulokalowy lewy

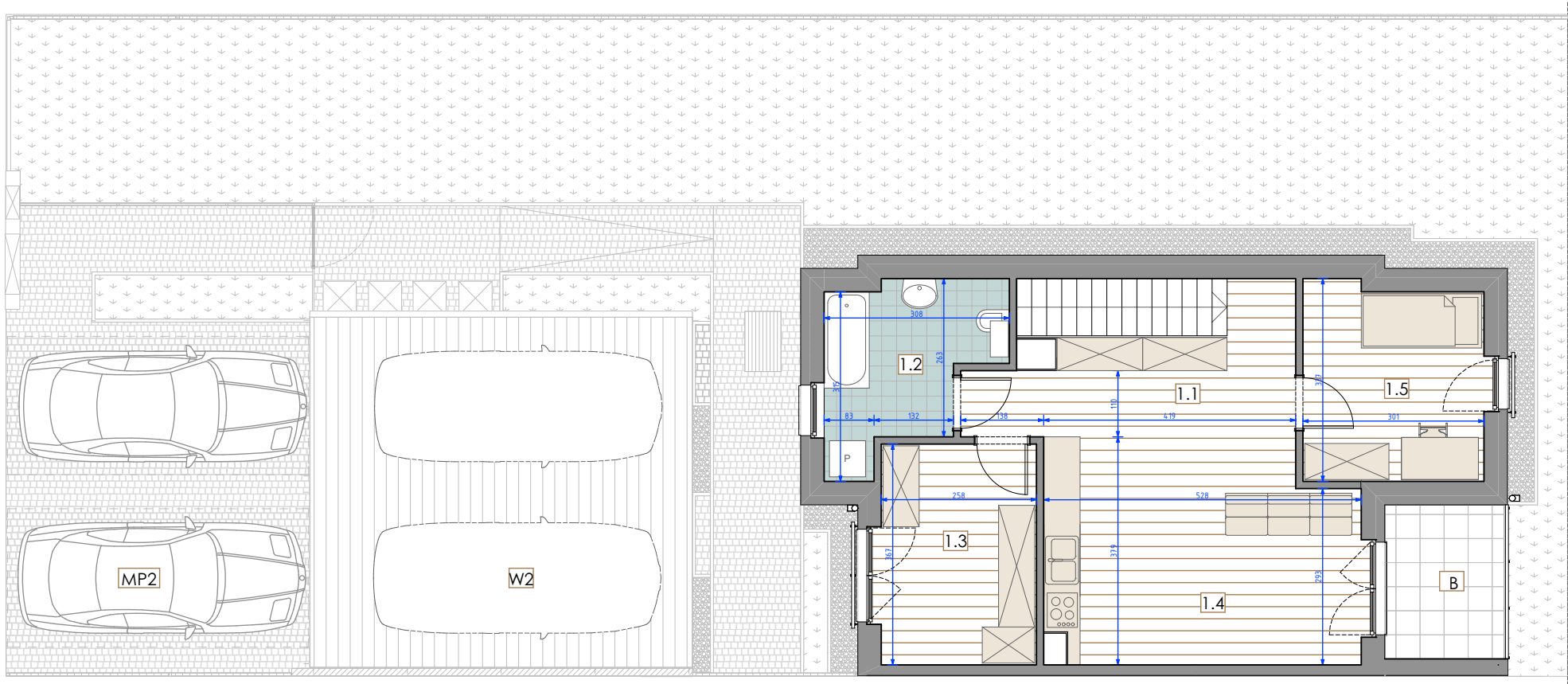
Lokal B

Nr	Nazwa	Powierzchnia
0.1	Korytarz	3,99
1.1	Korytarz	11,17
1.2	Łazienka	7,37
1.3	Garderoba	9,47
1.4	Kuchania + salon	18,98
1.5	Pokój	9,69
		60,67m ²

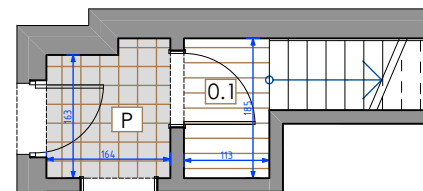
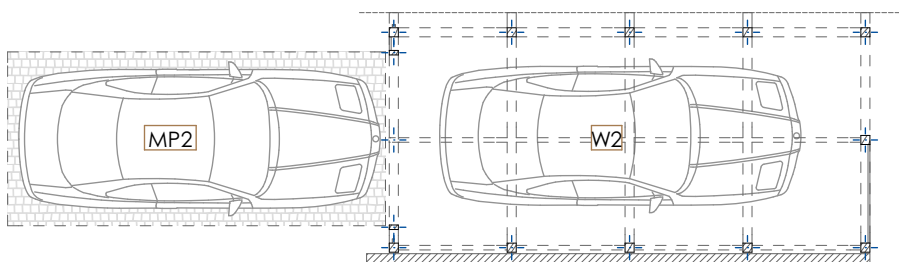
B	Balkon	5,14
W2	Wiata	16,71
P	Przedsiónek (wspólny 50%)	1,42

Powierzchnia użytkowa

60,67m²



Poziom +1



Poziom 0

Miejsce parkingowe

Wiata