

# Mieszkanie piętro

Dom dwulokalowy lewy

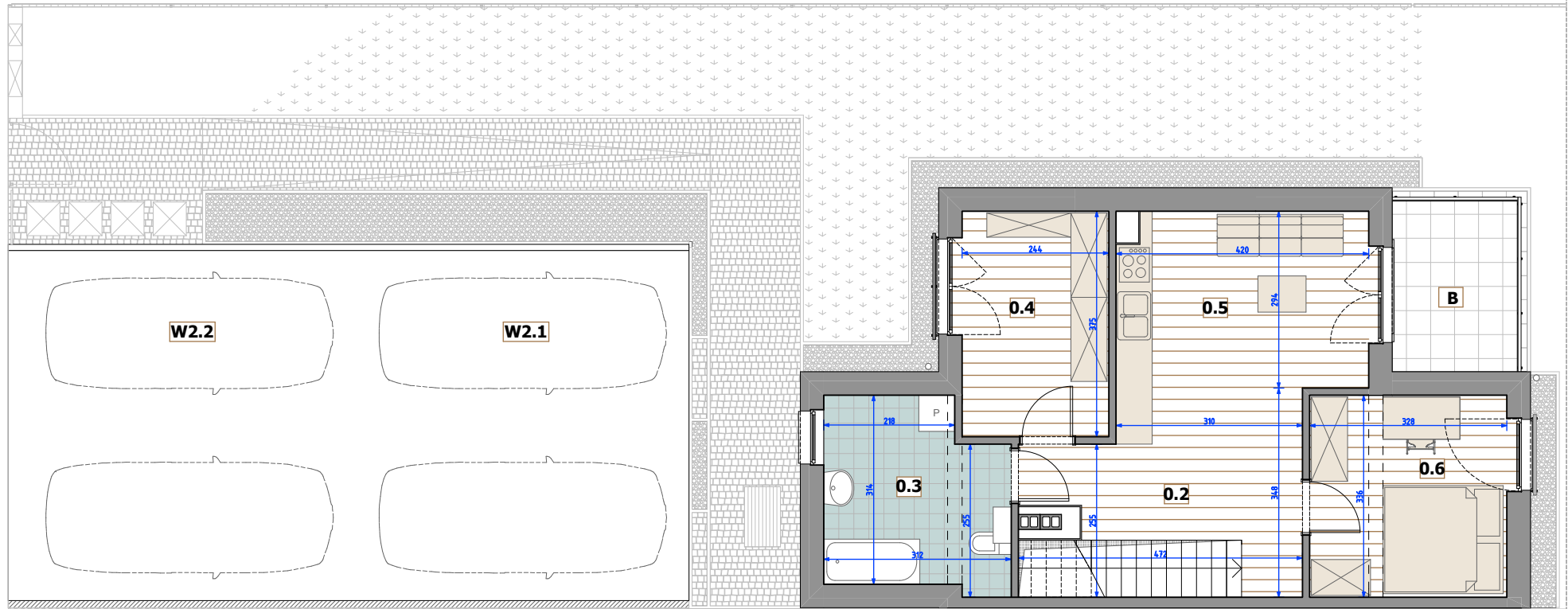
## Lokal B

Nr	Nazwa	Powierzchnia
0.1	Korytarz	3,44
0.2	Korytarz	9,67
0.3	Łazienka	9,21
0.4	Garderoba	9,15
0.5	Kuchania + salon	15,01
0.6	Pokój	11,02
		<b>57,50m<sup>2</sup></b>

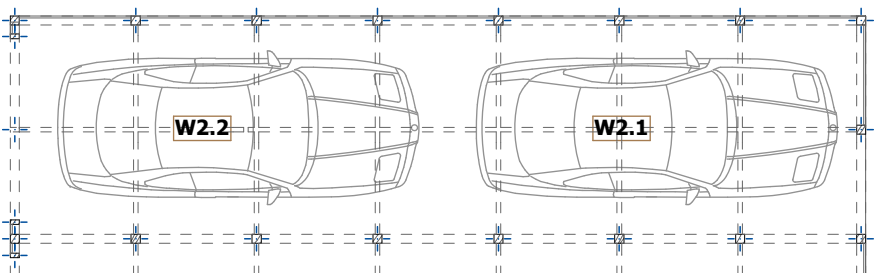
B	Balkon	5,98
W2	Wiata	30,69
P	Przedsiónek (wspólny 50%)	1,73

Powierzchnia użytkowa

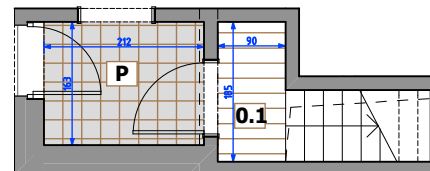
**57,50m<sup>2</sup>**



Poziom +1



Wiata



Poziom 0