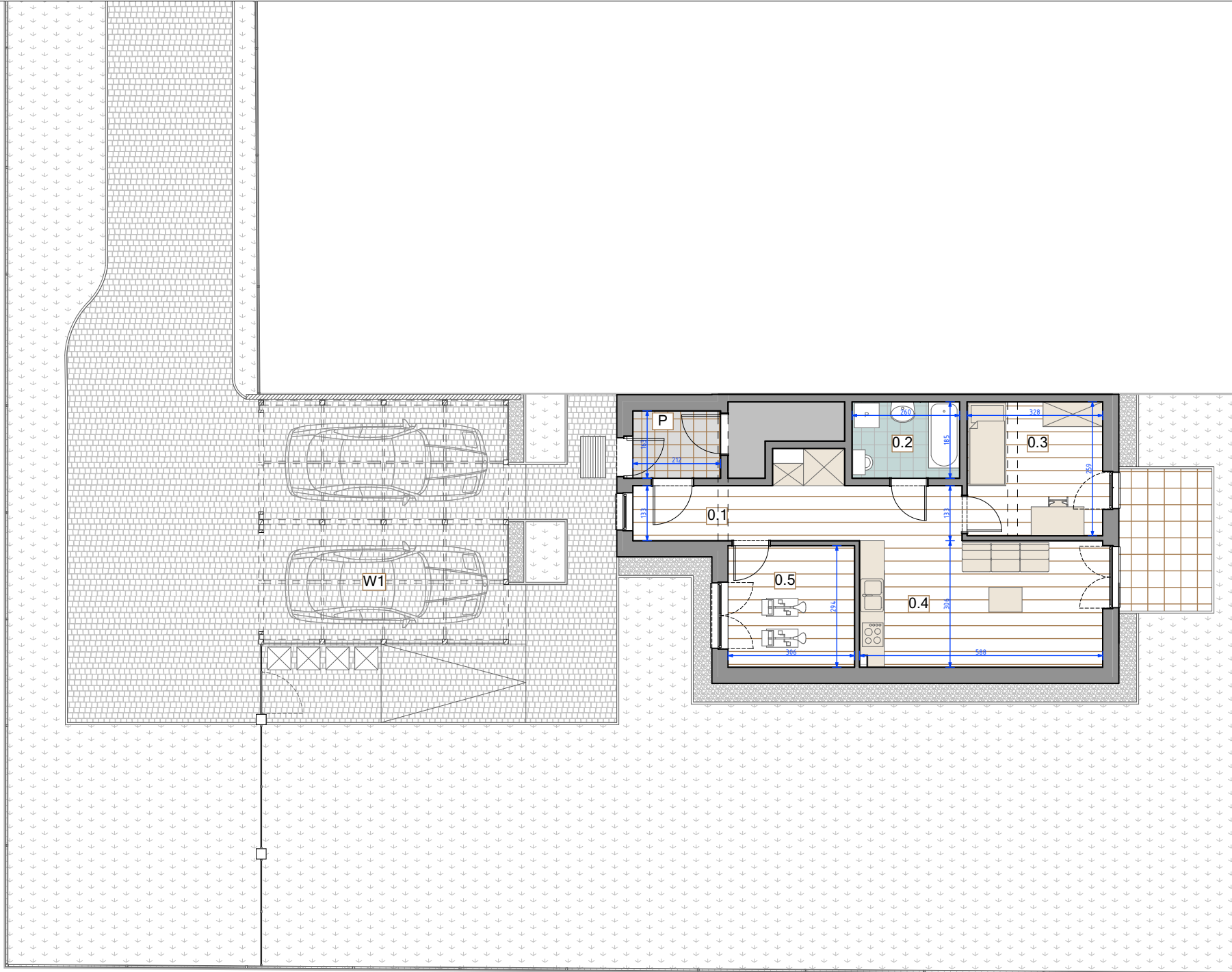


Mieszkanie parter

Dom dwulokalowy lewy



Lokala A

| Nr | Nazwa | Powierzchnia |
|-----|--------------------------|---------------------|
| 0.1 | Korytarz | 12,03 |
| 0.2 | Łazienka | 4,17 |
| 0.3 | Pokój | 10,63 |
| 0.4 | Salon + kuchnia | 17,93 |
| 0.5 | Garderoba /hobby/fitness | 9,00 |
| | | 53,76m ² |

| | | |
|----|---------------------------|-------|
| T | Taras | 7,73 |
| W1 | Wiata | 16,07 |
| P | Przedsiónek (wspólny 50%) | 1,73 |

Powierzchnia użytkowa

53,76m²